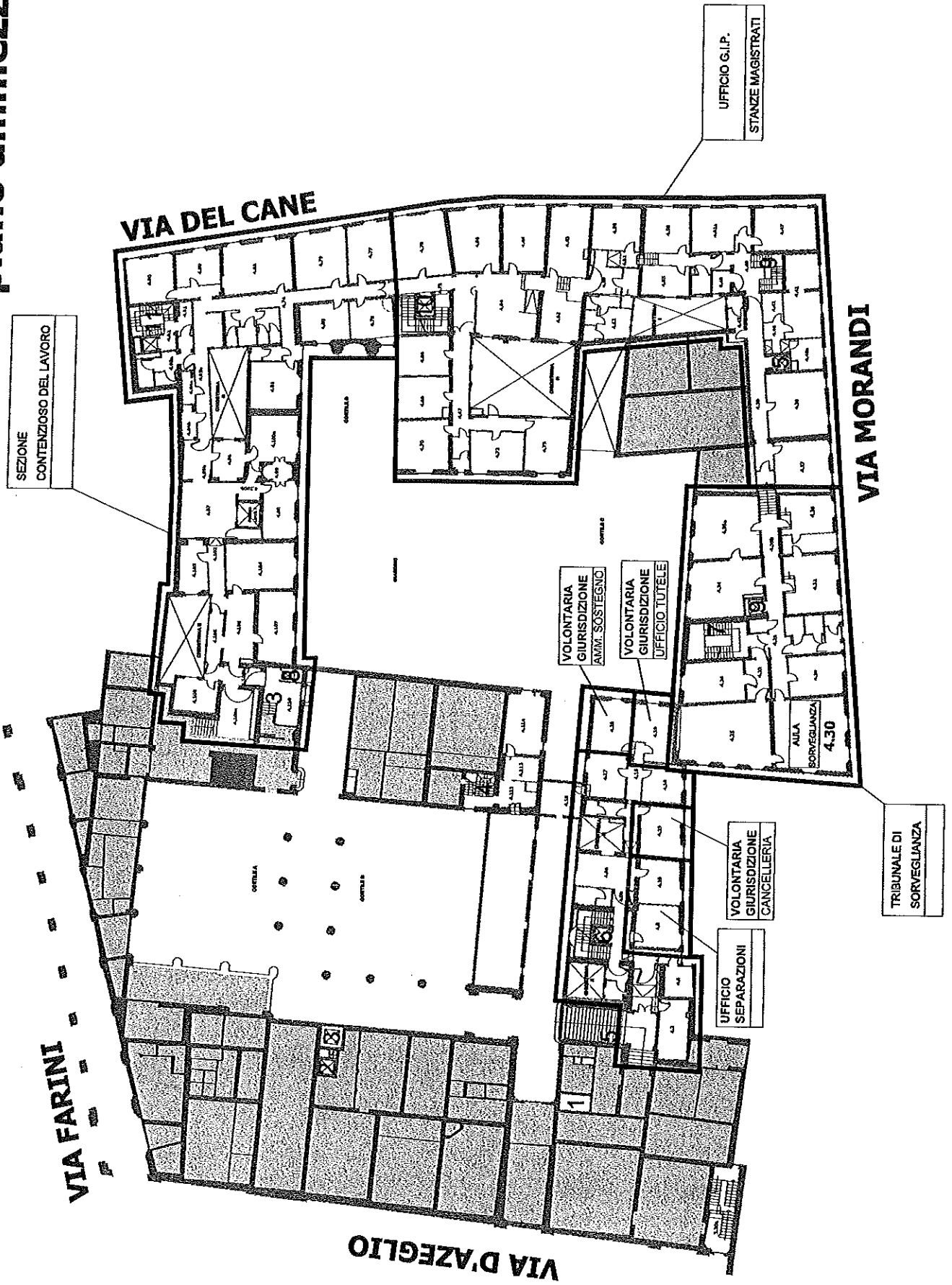


piano ammezzato



SEZIONE
CONTENZIOSO DEL LAVORO

UFFICIO G.I.P.
STANZE MAGISTRATI

VOLONTARIA
GIURISDIZIONE
AMM. SOSTEGNO

VOLONTARIA
GIURISDIZIONE
UFFICIO TUTELE

VOLONTARIA
GIURISDIZIONE
CANCELLERIA

UFFICIO
SEPARAZIONI

TRIBUNALE DI
SORVEGLIANZA

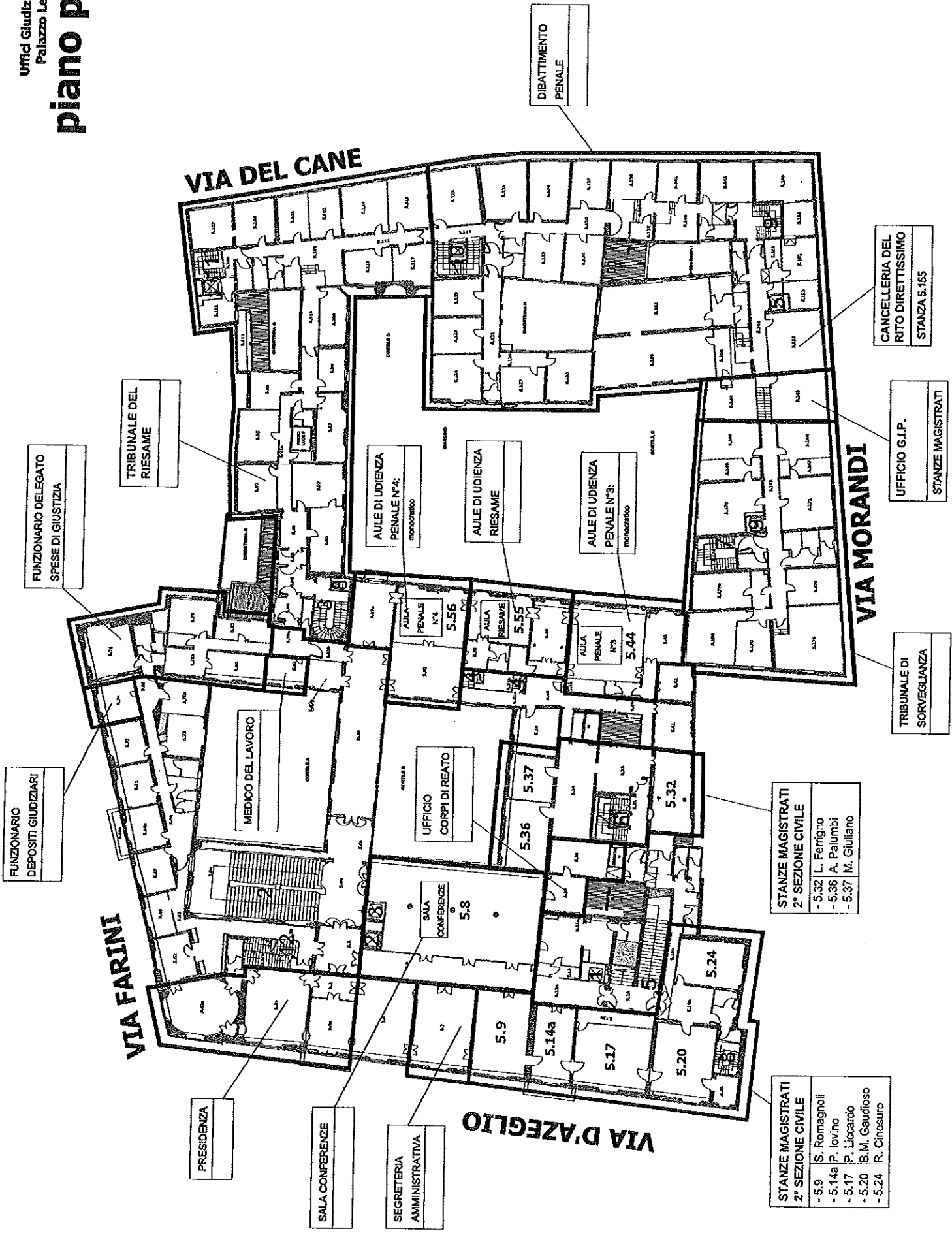
ALIA
SORVEGLIANZA
4.30

VIA DEL CANE

VIA MORANDI

VIA FARINI

VIA D'AZEGLIO



DIBATTIMENTO
PENALE

CANCELLERIA DEL
RITO DIRETTISSIMO
STANZA 5.155

UFFICIO G.I.P.
STANZE MAGISTRATI

TRIBUNALE DI
SORVEGLIANZA

FUNZIONARIO DELEGATO
SPESE DI GIUSTIZIA

TRIBUNALE DEL
RIESAME

AULE DI UDIENZA
PENALE N°4;
monocratico

AULE DI UDIENZA
RIESAME

AULE DI UDIENZA
PENALE N°3;
monocratico

FUNZIONARIO
DEPOSITI GIUDIZIARI

PRESIDENZA

SALA CONFERENZE

SEGRETERIA
AMMINISTRATIVA

MEDICO DEL LAVORO

UFFICIO
CORPI DI REATO

SALA
CONFERENZE
5.8

STANZE MAGISTRATI
2° SEZIONE CIVILE
- 5.32 L. Ferrigno
- 5.36 A. Palumbi
- 5.37 M. Giuliano

STANZE MAGISTRATI
2° SEZIONE CIVILE
- 5.9 S. Romagnoli
- 5.14a P. Iovino
- 5.17 P. Liccardo
- 5.20 B.M. Gaudioso
- 5.24 R. Cinesuro

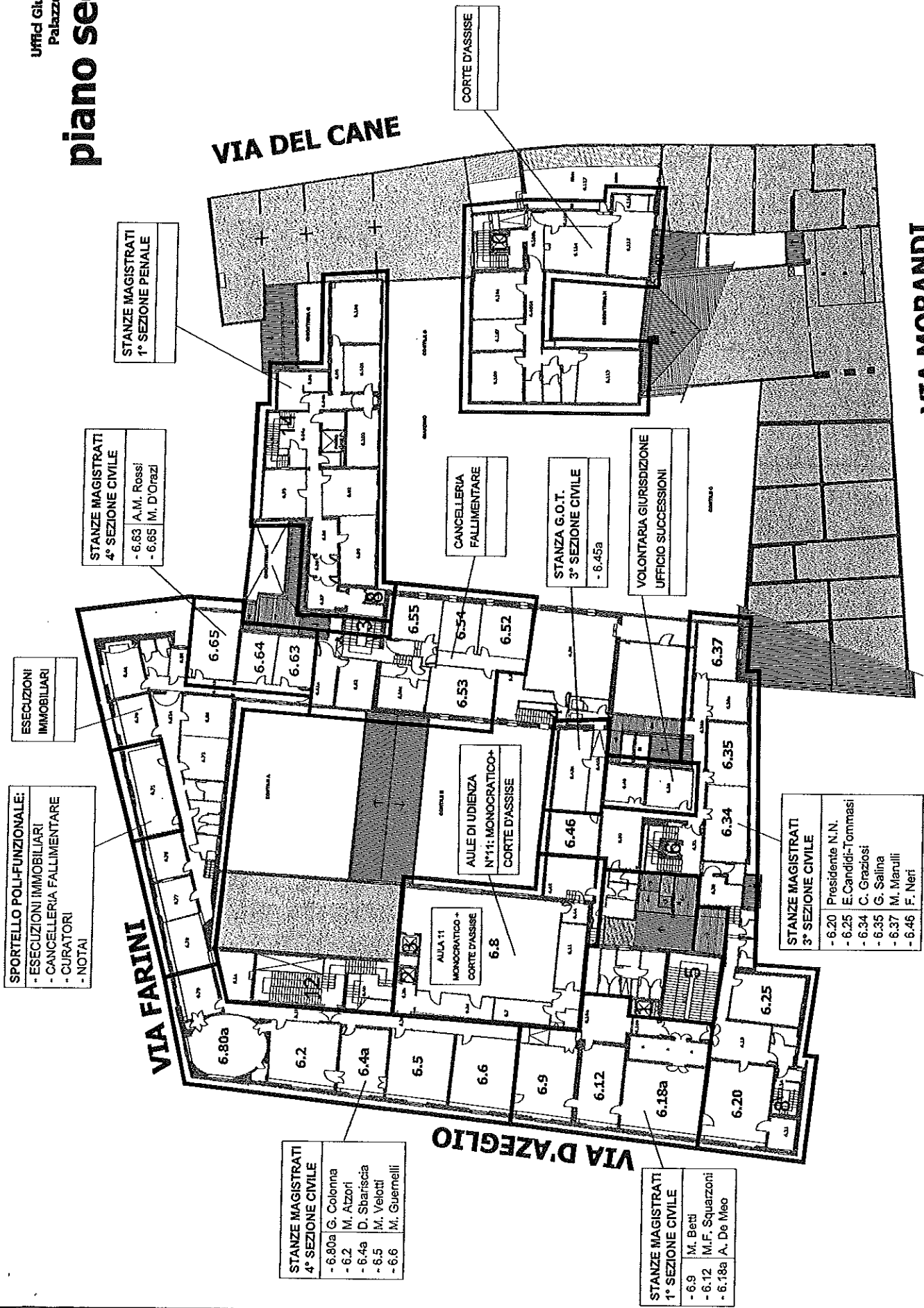
VIA FARINI

VIA DEL CANE

VIA MORANDI

VIA D'AZEGLIO

piano secondo



SPORTELLO POLI-FUNZIONALE:
- ESECUZIONI IMMOBILIARI
- CANCELLERIA FALLIMENTARE
- CURATORI
- NOTAI

ESECUZIONI IMMOBILIARI

**STANZE MAGISTRATI
4° SEZIONE CIVILE**
- 6.63 A.M. Rossi
- 6.65 M. D'Orazi

**STANZE MAGISTRATI
1° SEZIONE PENALE**

**STANZE MAGISTRATI
4° SEZIONE CIVILE**
- 6.80a G. Colonna
- 6.2 M. Azori
- 6.4a D. Sbarfascia
- 6.5 M. Velotti
- 6.6 M. Guarnelli

**STANZE MAGISTRATI
1° SEZIONE CIVILE**
- 6.9 M. Betti
- 6.12 M.F. Squarzonzi
- 6.18a A. De Meo

CORTE D'ASSISE

**CANCELLERIA
FALLIMENTARE**

**STANZA G.O.T.
3° SEZIONE CIVILE**
- 6.45a

**VOLONTARIA GIURISDIZIONE
UFFICIO SUCCESSIONI**

**AULE DI UDIENZA
N°11: MONOCRATICO+
CORTE D'ASSISE**

**AULA 11
MONOCRATICO+
CORTE D'ASSISE**
6.8

**STANZE MAGISTRATI
3° SEZIONE CIVILE**
- 6.20 Presidente N.N.
- 6.25 E. Candidi-Tommasi
- 6.34 C. Graziosi
- 6.35 G. Salina
- 6.37 M. Marulli
- 6.46 F. Neri

VIA DEL CANE

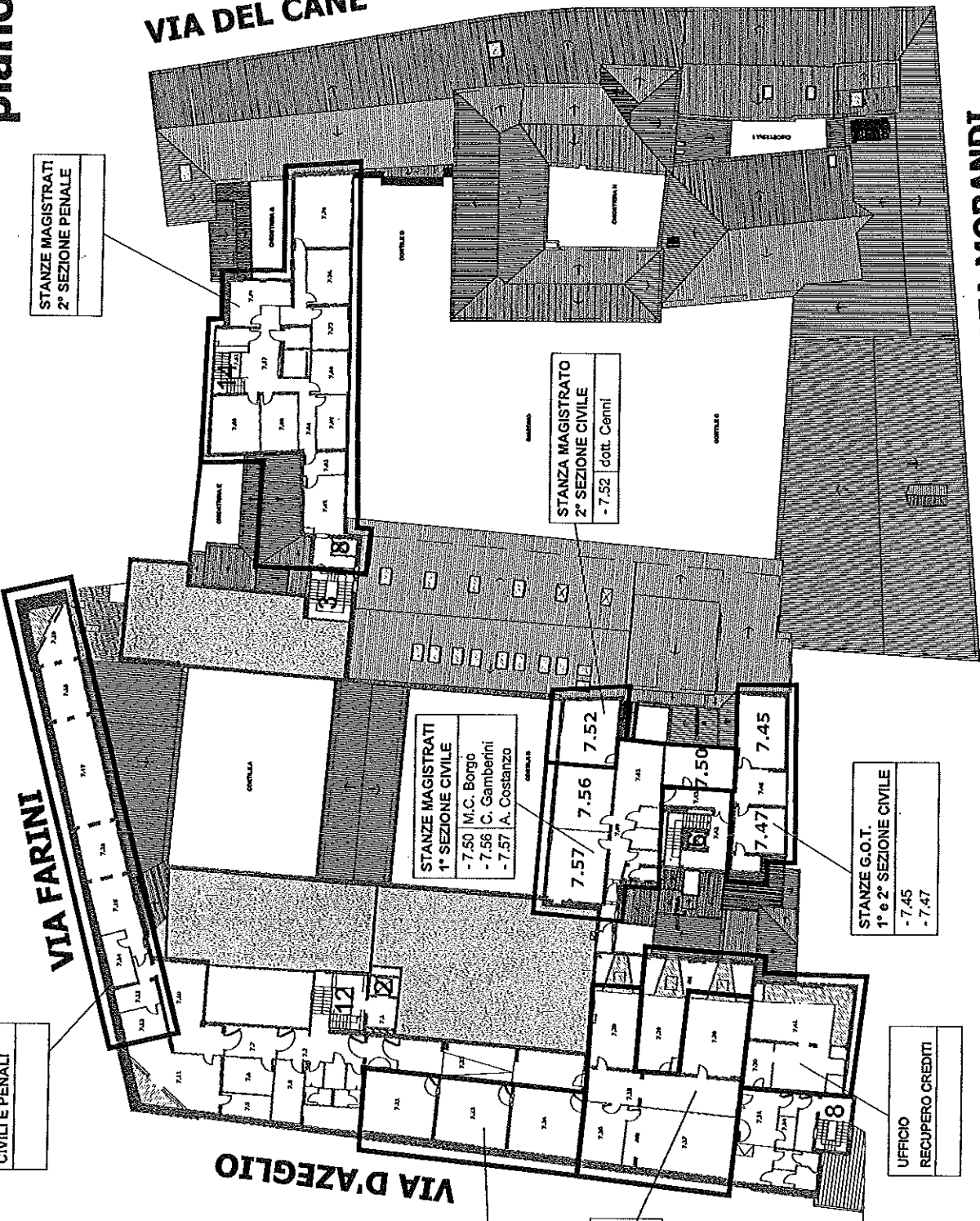
VIA FARINI

VIA D'AZEGLIO

VIA MORANDI

VIA DEL CANE

VIA MORANDI



VIA FARINI

VIA D'AZEGLIO

POSTAZIONI G.O.T.
 CIVILI E PENALI

STANZE MAGISTRATI
 2° SEZIONE PENALE

STANZA MAGISTRATO
 2° SEZIONE CIVILE
 - 7.52 dott. Cenni

STANZE MAGISTRATI
 1° SEZIONE CIVILE
 - 7.50 M.C. Borgo
 - 7.56 C. Gamberini
 - 7.57 A. Costanzo

STANZE G.O.T.
 1° e 2° SEZIONE CIVILE
 - 7.45
 - 7.47

UFFICIO
 RECUPERO CREDITI

BIBLIOTECA

CONSEGNATARIO
 UFFICIO ECONOMATO